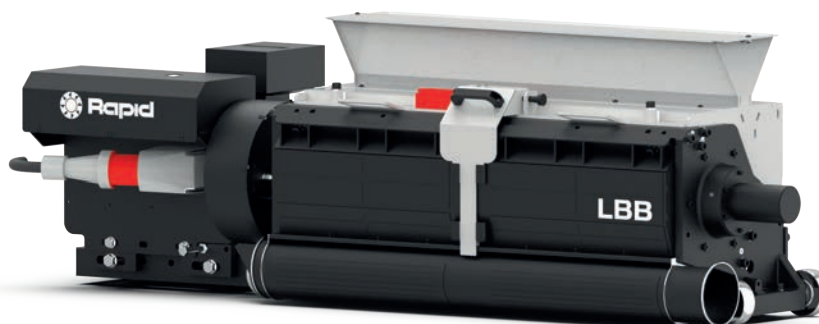


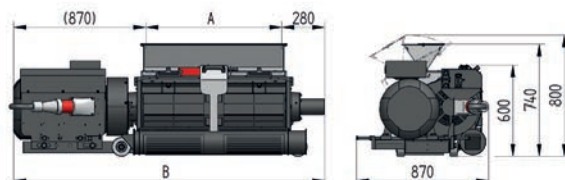
300 LBB

Rapid 300-LBB ed è disponibile in tre larghezze, 900, 1200 e 1500 mm. Le aree di utilizzo sono principalmente nell'industria dell'imballaggio per la macinazione di lastre e foglia da termoformatura e film. Il granulatore può quindi essere sincronizzata alla macchina di produzione con un pacchetto di rulli con controllo del ciclo o posizionata sotto la linea con un semplice imbuto per fogli di scarto tagliati che cadono liberamente.

- Massima qualità del rimacinato.
- Altezza di installazione ridotta, solo 600 mm.
- Disponibile con ingresso per diverse applicazioni.
- 3 larghezze, 900, 1200 e 1500 mm.
- Cerchio di taglio costante (CCC).



Specifiche		300-90	300-120	300-150
Diametro rotore	mm	300	300	300
Tipo di rotore		3-lame, aperto		
Lame rotanti		6 (3x2)	6 (3x2)	15 (5x3)
Lame fisse		6	6	9
Camera di taglio	mm	285x900	285x1200	285x1500
Motore (standard)	kW	7,5	11	11
Motore (opzionale)	kW	7,5 / 11 / 15 / 18,5 / 22 / 30		
Dimensioni				
A	mm	900	1200	1500
B	mm	2100	2400	2700



300 LBB